

GUATEMALA



DESEMPLEO 2.5%

70.2% INFORMALIDAD

Subempleo alcanzó 9,4%



21.8% POBREZA EXTREMA

59,9% POBREZA EN 2020

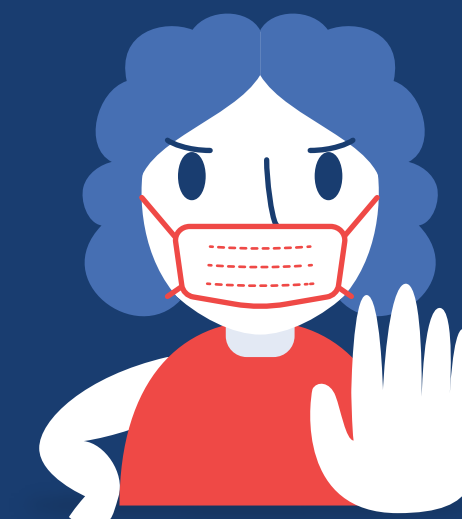
DENUNCIAS SINDICALES

► Explotación laboral, jornadas extenuantes, condiciones laborales insalubres, no pago de salarios de ley o de horas extras.

► Falta de medidas de seguridad y salud en el trabajo

► Mayor afectación de las trabajadoras domésticas.

► Aumento de la violencia en hogares, y la consecuente sobrecarga de trabajo para las mujeres.

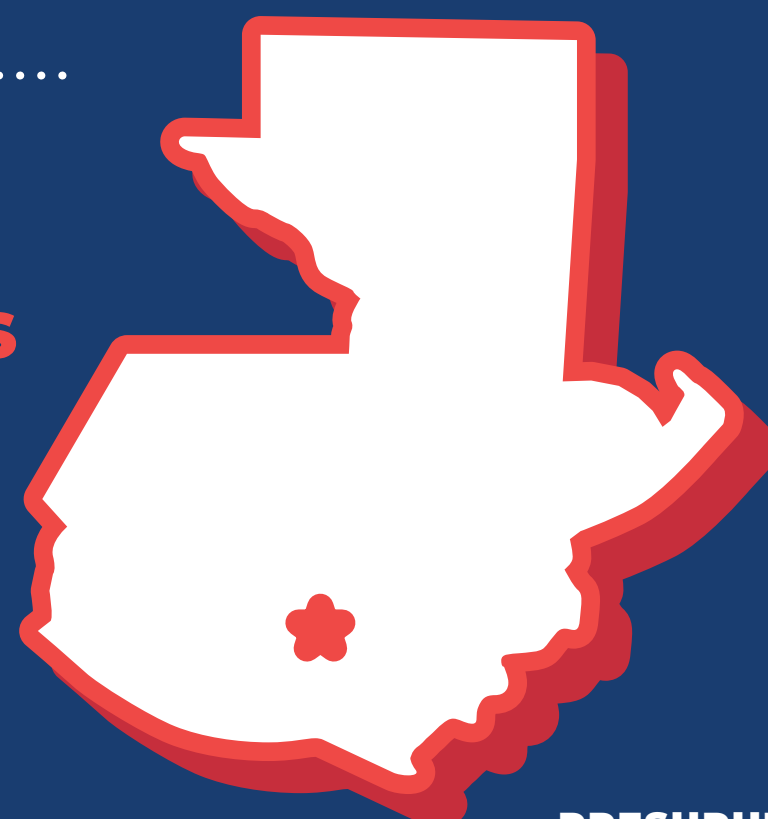


VIOLACIONES A LOS DERECHOS DE LAS/OS TRABAJADORAS/ES EN PANDEMIA:

► Militarización y criminalización de acciones de movimientos sociales y sindicales sirve para proteger a los grandes empresarios

► Profundización de ataques a los derechos laborales adquiridos.

► La emergencia sanitaria justificó suspensión de contratos de forma individual o colectiva.



Graves daños por el Huracán y la Tormenta Tropical ETA a poblaciones empobrecidas generan pérdida de vidas humanas.



Modelo de desarrollo (basado en extracción minero-energético y agroindustrial) causa de la deforestación, y pérdida de la biodiversidad que incrementa riesgo y vulnerabilidad.

CENTRALES SINDICALES LLAMAN CONSTRUIR LEGISLACIÓN NACIONAL QUE PREVENGA LOS ABUSOS HACIA LAS/OS TRABAJADORAS/ES.

► Atención en pasos de frontera a personas que están migrando.

► Acciones concretas para atender a los/as trabajadores/as en condiciones de informalidad.

PRESUPUESTO PARA 2021 PRESENTADO POR EL EJECUTIVO FUE AMPLIAMENTE RECHAZADO POR EL PUEBLO GUATEMALTECO

Fuertes alteraciones del orden público, incluso con la quema de un edificio del Congreso de la República, en movilizaciones populares contra decisiones presidenciales.



CONFEDERACIÓN SINDICAL DE TRABAJADORES/AS DE LAS AMÉRICAS



CONFEDERACIÓN SINDICAL INTERNACIONAL



CON EL APOYO DE: WSM We Social Movements